

BVF 801

Programovatelný termostat



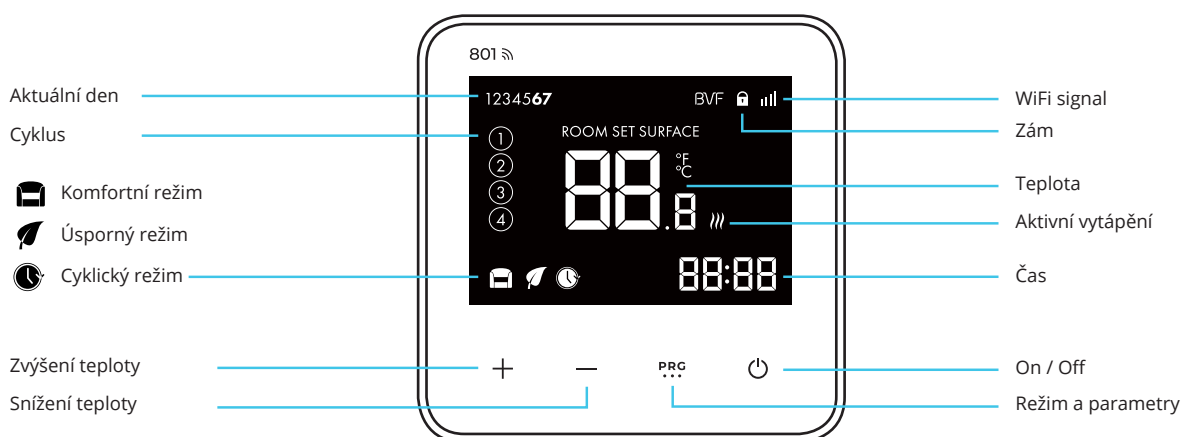
SPECIFIKACE

Napětí:	230V AC, 50/60 Hz
Zatížení	3600W/16A
Spotřeba	0.5W
Display:	LCD černé podsvícení
Externí sensor:	NTC 10kΩ @ 25°C
Ochrana IP:	IP 30
Konstrukce:	Bílý ABS UL94-5 požární standart
Nastavení teploty:	5°C–80°C, 0.5°C
Přesnost	± 0.5°C
Programování:	7 dní, 4 cykly každý den
Rozměr:	86 mm × 86 mm × 16 mm
Instalace:	Ø 65 mm



WIFI PŘIPOJENÍ

Použijte QR kód nebo navštivte
bvfheating.com/801connect



NASTAVENÍ KOMFORTNÍHO A ÚSPORNÉHO REŽIMU

Pro volbu režimu stiskněte tlačítko **PRG**.

- Pro komfortní režim použijte a nastavte požadovanou teplotu pomocí tlačítka **-** a **+**.
- Pro úsporný režim použijte a nastavte požadovanou teplotu pomocí tlačítka **-** a **+**.

ČAS & 5+1+1 PROGRAMOVÁNÍ

Termostat je vybaven režimem programování. Například lze nastavit teplý režim v době vaší přítomnosti a chladný režim v době vaší nepřítomnosti. Termostat nabízí standardně programování 5+1+1, tedy pracovní a víkendové dny. Předpokládané hodnoty jsou zobrazeny v tabulce níže. Hodnoty lze měnit podle následujících postupů.

Stiskněte tlačítko **PRG** po dobu 5ti vteřin.

- Stiskněte **-** a **+** pro nastavení času a aktuálního dnu v týdnu. Potvrďte pomocí tlačítka **PRG** a zároveň přejdete do dalšího nastavení.
- Po nastavení času se pomocí tlačítka **PRG** dostanete k nastavení aktuálního dnu. Nastavení teplot a časů a v daných dnech provádějte pomocí tlačítek **-** a **+**. Pomocí tlačítka **PRG** potvrdíte nastavené změny a posunete se k dalším položkám.

NASTAVENÉ HODNOTY

Cyklus	Vstávání ①		Opuštěný domov ②		Návrat domů ③		Spánek ④	
	Čas	Teplota	Čas	Teplota	Čas	Teplota	Čas	Teplota
1-5 (Po. - Pá.)	7:00	22°C	8:30	19°C	17:00	22°C	22:00	19°C
6 (So.)	8:00	22°C	8:30	22°C	17:00	22°C	22:00	19°C
7 (Ne.)	8:00	22°C	8:30	22°C	17:00	22°C	22:00	19°C

FUNKCE ZÁMEK

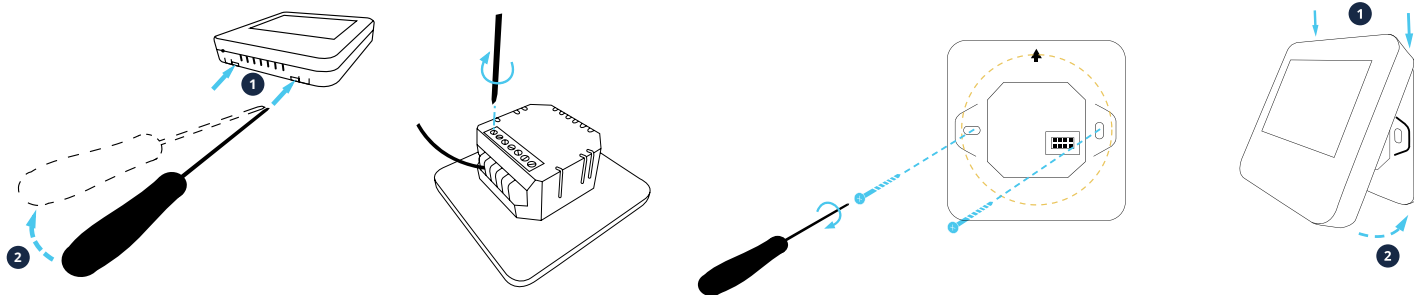
V některých prostorách může být požadováno zajištění k neoprávněné manipulaci s termostatem. Zámek aktivujete pomocí funkce 12 v nastavení parametrů. Odemknutí termostatu nastane při společném stisku tlačítek **— +** po dobu 5ti vteřin.

NASTAVENÍ PARAMETRŮ

Do nastavení parametrů se dostanete stisknutím tlačítka (při vypnutém termostatu) **PRG** po dobu 8mi vteřin. Pomocí tlačítek **+** a **—** nastavujete parametry a pomocí tlačítka **PRG** se přesouváte k dalšímu funkčním.

Menu	Popis	Hodnota	Definované
01	Kalibrace prostorového čidla	-8°C ~ 8°C	0
02	Maximální teplota nastavení	5°C ~ 80°C	35°C
03	Minimální teplota nastavení	5°C ~ 80°C	5°C
04	Výběr čidla	ROOM - místnost SURFACE - podlaha Room + Surface - obojí	
05	Ochrana proti zamrznutí	5°C ~ 15°C	5°C
06	Teplota podlahy	<i>Pouze ke čtení</i>	
07	Ochrana před vysokou teplotou	10°C ~ 80°C	32°C
11	Reset	rE(Yes)	
12	Zámek	0 - off, 1 - on	0
14	OWD (funkce otevřeného okna) ON/OFF	0 - off, 1 - on	0
15	OWD nastavení času	2 ~ 30 mins	15 mins
16	OWD pokles teploty ve stanoveném času	2 / 3 / 4°C	2°C
17	OWD doba zpoždění (návrat do běžného režimu)	10 ~ 60 mins	30 mins
18	Teplotní rozdíl pro konec režimu ochrany	1°C ~ 3°C	1°C
19	Kalibrace externího čidla	-8°C ~ 8°C	0
20	Optimalizace energie	1: elektrický radiátor 2: topný panel 3: stropní vytápění 4: podlahové vytápění	2
21	Podsvícení (standby mód)	0 - 100%	5%
22	Software version	<i>Pouze ke čtení</i>	

INSTALACE & SCHÉMA ZAPOJENÍ



EXTERNAL SENSOR

